

⚠ Attention : veuillez garder les petites pièces et les piles hors de portée des enfants et des animaux, qui pourraient s'étouffer en les avalant.

Installez l'embout de sonde :

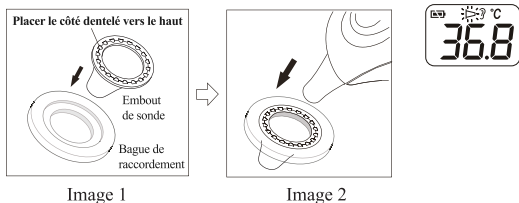
- 1) Placez un embout de sonde neuf sur la bague de raccordement, dans l'encoche prévue à cet effet (Voir Image 1).

Remarque : assurez-vous de placer le « côté dentelé » de l'embout de sonde « vers le haut ».

- 2) Alignez la sonde et le centre de l'embout de sonde. Insérez la sonde dans l'embout de sonde sur la bague de raccordement. (Voir Image 2).

- 3) Enfoncez la bague de raccordement jusqu'à entendre un « clic ». L'embout de sonde est maintenant correctement installé.

Remarque : si l'embout de sonde n'est pas correctement installé, l'icône « ► » clignote sur l'écran. Vérifiez à nouveau le réglage de l'embout de sonde.



⚠ L'utilisation d'un embout de sonde et sa correcte installation garantissent la précision des mesures.

⊗ Toujours utiliser un nouvel embout propre et non endommagé. Assurez-vous que le canal auriculaire soit propre. (Note: ⊗ «ne pas réutiliser»).

⚠ Waarschuwing: Verstikking door het slikken van kleine onderdelen en batterijen door kinderen of huisdieren is mogelijk, houd kleine onderdelen en batterijen weg van kinderen en huisdieren.

Plaatsen van de lenskap :

1) Plaats een nieuwe lenskap op de verbindingring. (zie Figuur 1).
Let op : de «kleefzijde» van de lenskap wordt «naar boven» geplaatst.

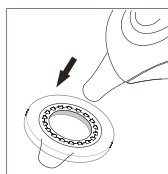
2) De lens uitlijnen met het midden van de lenskap. De lens in de lenskap op de verbindingring brengen (Zie figuur 2).

3) Duw de verbindingring tot u 'Klik' hoort. Dit betekent dat de lenskap met succes geplaatst is.

Let op : als de lenskap niet goed is aangesloten zal het «▷» pictogram knipperen op het LCD-Controleer opnieuw de instelling van de lenskap.



Figuur 1



Figuur 2



⚠ Een juiste installatie van de lenskap en het gebruik van de specifieke lenskap garanderen nauwkeurige metingen.

⊗ Gebruik altijd een nieuwe en onbeschadigde lenskap.
⊗ Zorg ervoor dat de gehoorgang schoon is. (⊗ «Niet hergebruiken»).

⚠ Warnhinweis: Bewahren Sie kleine Teile und Batterien außerhalb der Reichweite von Kindern oder Tieren auf. Es besteht Verschluckungsgefahr.

Schutzhülle aufsetzen :

- 1) Setzen Sie eine neue Schutzhülle in den Befestigungsring ein (siehe Abbildung 1).

*Hinweis : Achten Sie darauf, dass die **Klebstoffseite** der Schutzhülle nach **oben** zeigt.*

- 2) Platzieren Sie den Fühler mittig auf der Schutzhülle. Setzen Sie den Fühler mit der Schutzhülle auf den Befestigungsring (siehe Abbildung 2).

- 3) Drücken Sie auf den Befestigungsring, bis er klickend einrastet.

Der „Klick“ bestätigt, dass die Schutzhülle richtig eingesetzt wurde.

Hinweis : Wenn die Schutzhülle nicht ordnungsgemäß eingesetzt wurde, blinkt das Symbol «▷» auf dem LCD-Display. Bitte überprüfen Sie in diesem Fall erneut, ob die Schutzhülle richtig eingesetzt wurde.

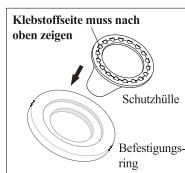


Abbildung 1

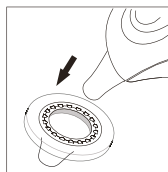


Abbildung 2



⚠ Eine genaue Messung kann nur gewährleistet werden, wenn die Schutzhülle ordnungsgemäß eingesetzt wurde.



Verwenden Sie immer eine neue und unbeschädigte Schutzhülle.

Achten Sie darauf, dass der Gehörgang sauber ist. (⊗ «Nicht wiederverwenden»).